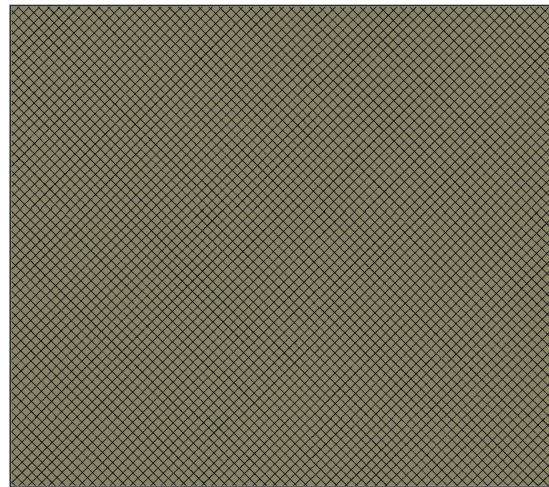
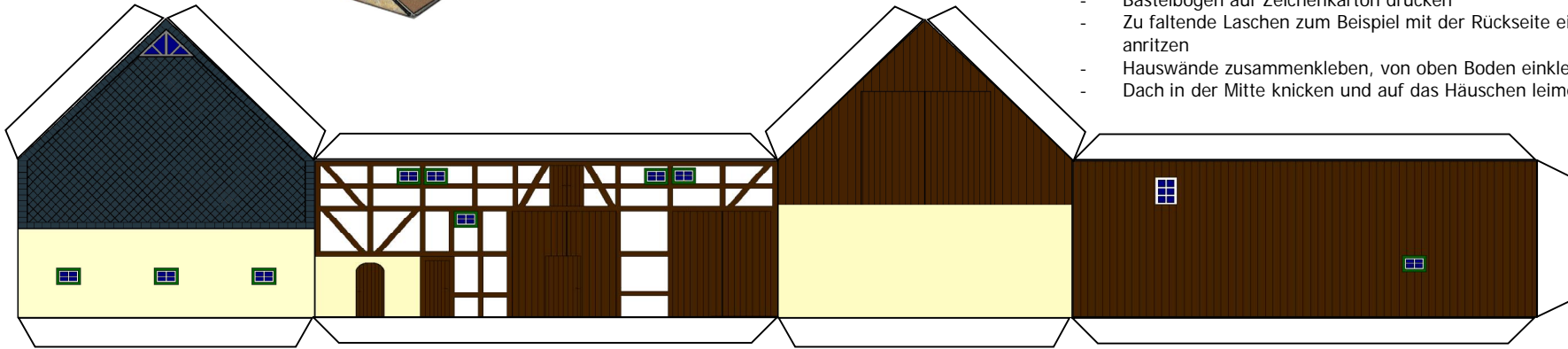


Zweiseithof - Scheune

Basteltipps:

- Bastelbogen auf Zeichenkarton drucken
- Zu faltende Laschen zum Beispiel mit der Rückseite einer Messerschneide anritzen
- Hauswände zusammenkleben, von oben Boden einkleben
- Dach in der Mitte knicken und auf das Häuschen leimen



Tor in der Mitte knicken und zusammenkleben, dann an die Scheunenwand leimen



Rampenboden

Rampe falten und Weg auf Stützmauern kleben, danach Boden von unten ankleben

